

# Présentation de la file active VIH nigérienne

Dr Yahaye Hanki

Dr Dillé Issa

# Contexte

- INAARV débute en 2004
- **Structures gestionnaires de la prise en charge**
  - CISLS
  - ULSS
  - Centres prescripteurs
- **Structures d'appui**
  - Solthis
  - Esther
  - Croix Rouge

# Sources de données (1)

- Depuis 2004: un système national unifié de suivi de la cohorte, avec un logiciel unique (Fuchia)
  - Depuis 2009, 12 bases de données décentralisées
  - Centralisation de l'information à l'ULSS
- Faiblesse:
  - Retard de saisie/imperfection de circulation de l'information
  - Besoin de rodage

**Sites pilotes** : CTA, HNN, Maradi, Zinder, Diffa

# Sources de données (2)

Pour compléter, mise en place d'outils complémentaires

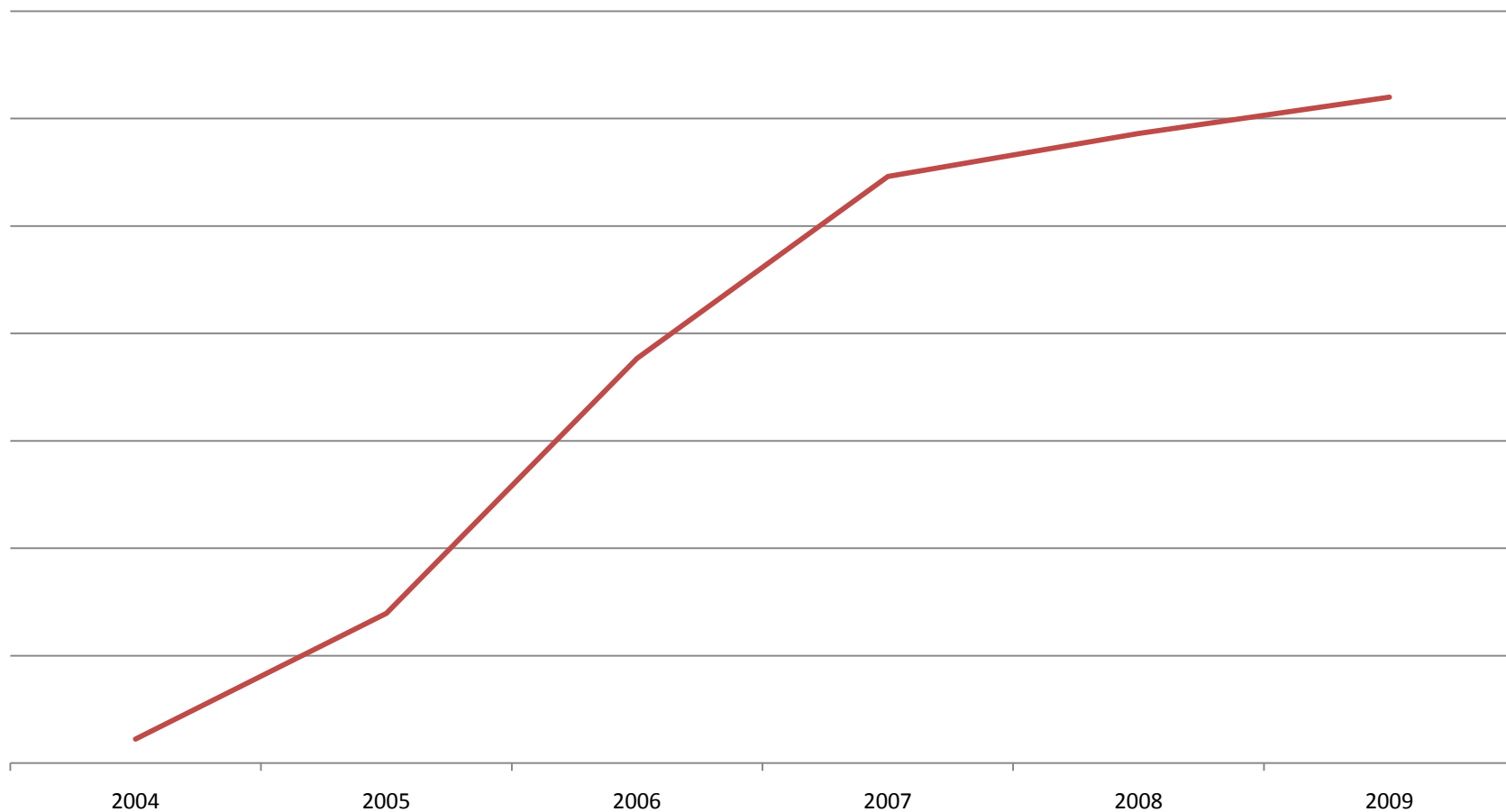
- Registres de suivi
- Bases de consultation
- Données de pharmacie
- Données déclaratives

# **1. ETAT ET ÉVOLUTION DE LA FILE ACTIVE**

# Éléments sur la file active

	Sous ARV	Perdus de vue	Décédés
Agadez	283	97	81
Diffa	282	99	28
Dosso	121	24	34
Maradi	700	83	242
<b>Niamey</b>			
CHR Poudrière	258	144	29
CHA	92	51	8
CTA	1122	307	95
HN Lamordé	195	12	20
HNN	811	65	65
<b>Tahoua</b>			
Galmi	554	140	89
Tahoua	438	165	94
Zinder	795	291	47
<b>TOTAL</b>	<b>5651</b>	<b>1478</b>	<b>832</b>

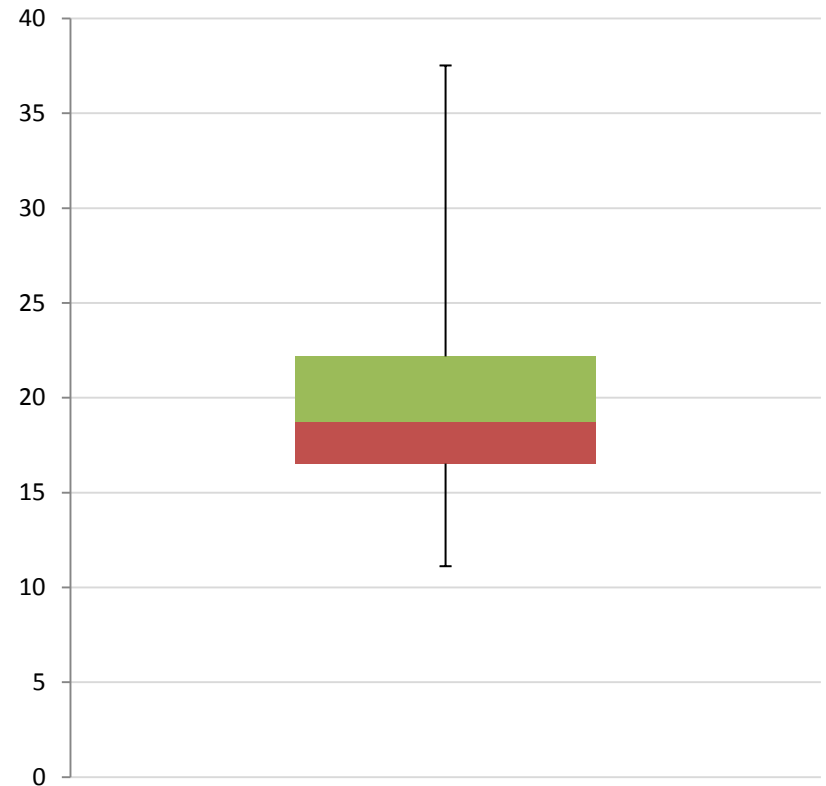
# Evolution de la file active



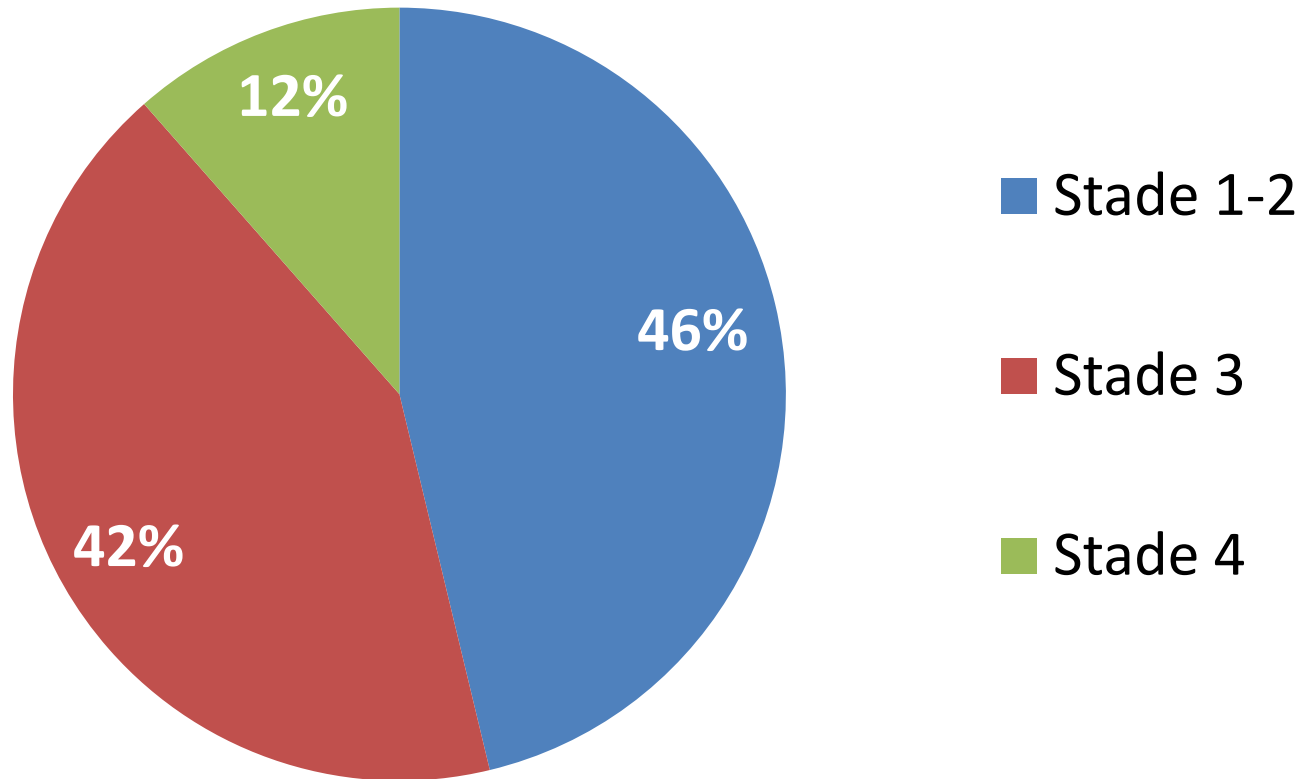
## **2. CARACTÉRISTIQUES DES PATIENTS À L'INCLUSION**

# IMC à l'inclusion

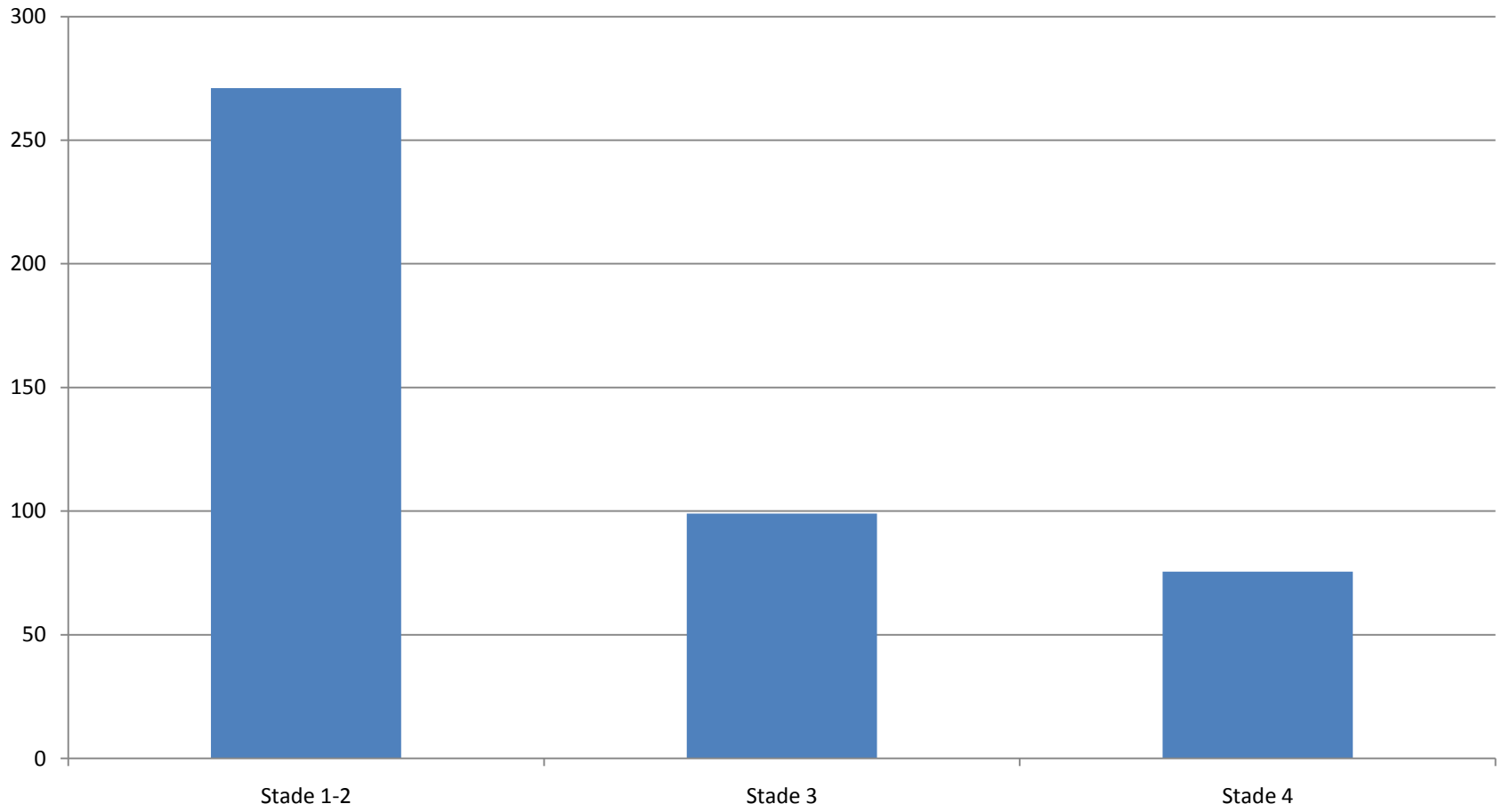
Minimum	11,12
Médiane	18,74
<b>Moyenne</b>	<b>22,18</b>
Maximum	37,52



# Stade OMS à l'inclusion



# CD4 médian à l'inclusion par stade OMS

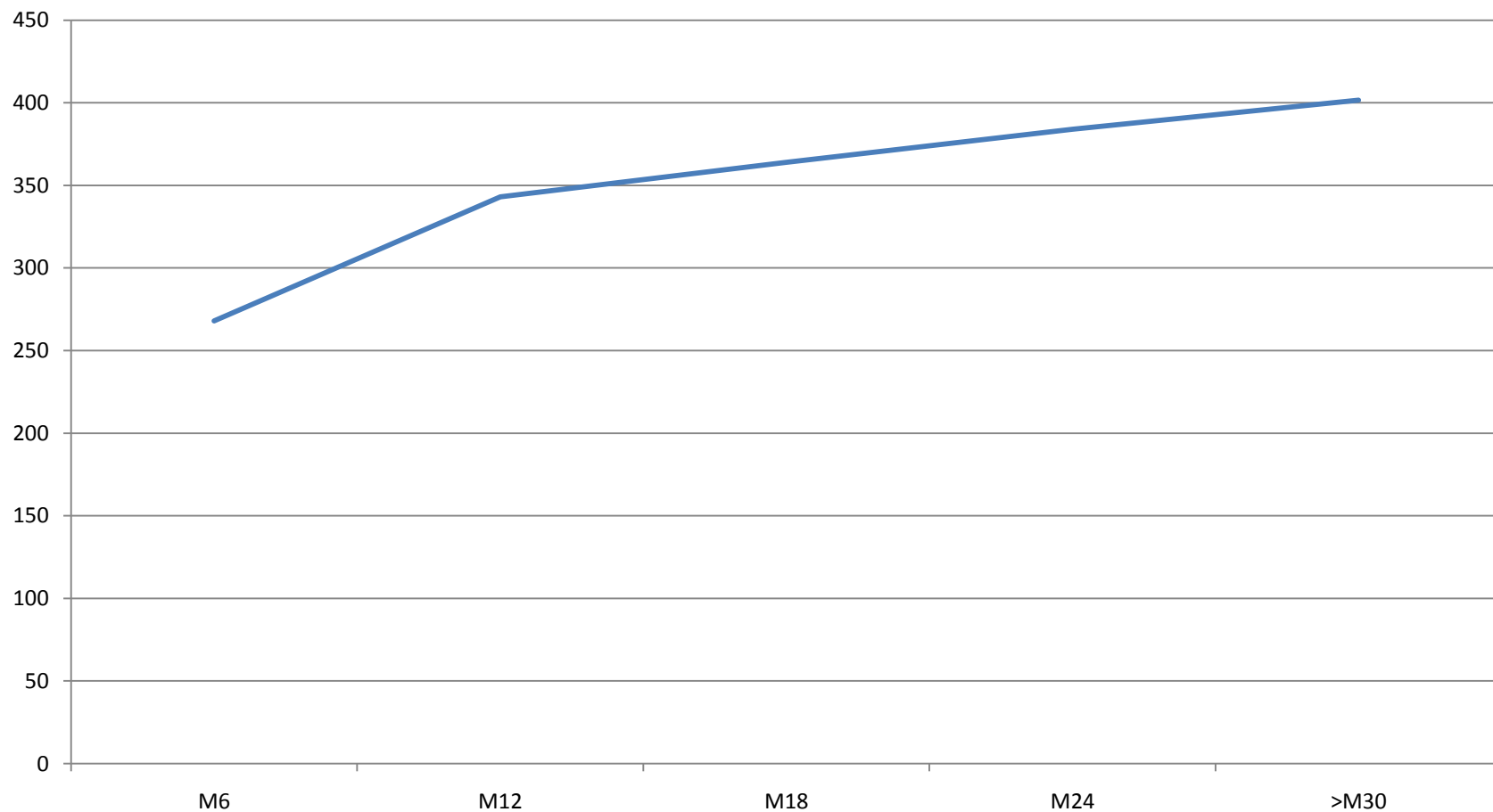


# Lignes de traitement à l'initiation

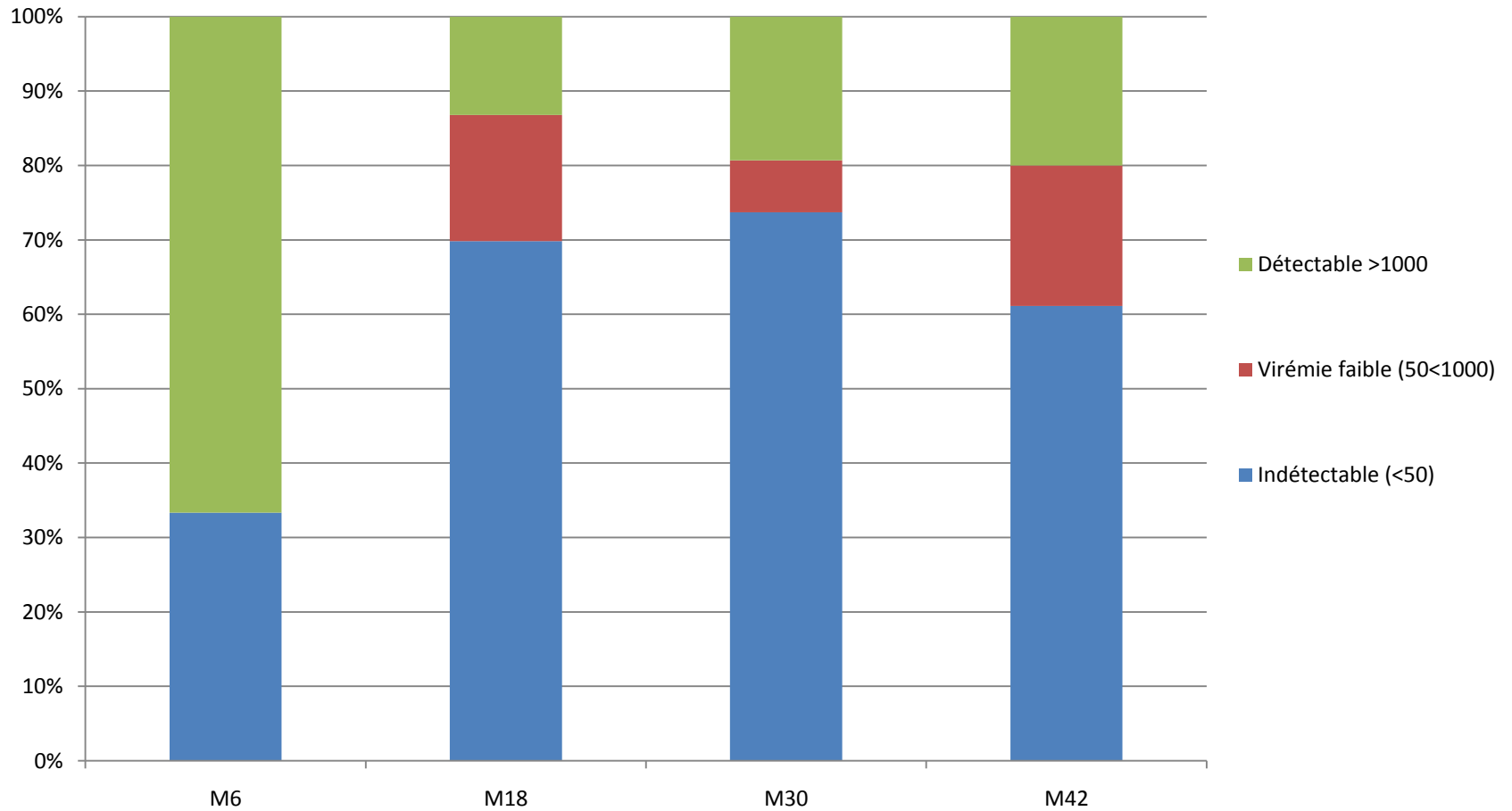
Lignes	Patients
D4T+3TC+NVP	57,2%
AZT+3TC+NVP	28,3%
D4T+3TC+EFV	6,6%
AZT+3TC+EFV	3,0%
Première ligne Hépatite B	1,7%
D4T+3TC+IDV	1,1%
D4T+3TC+IDV/r	0,7%
AZT+3TC++IDV	0,6%
AZT+3TC++LPV/r	0,3%
AZT+3TC+ABC	0,3%
AZT+3TC++IDV/r	0,1%
D4T+3TC+LPV/r	0,1%
Deuxième ligne	0,1%

### **3. ÉVOLUTION DES PATIENTS AU COURS DE LEUR SUIVI**

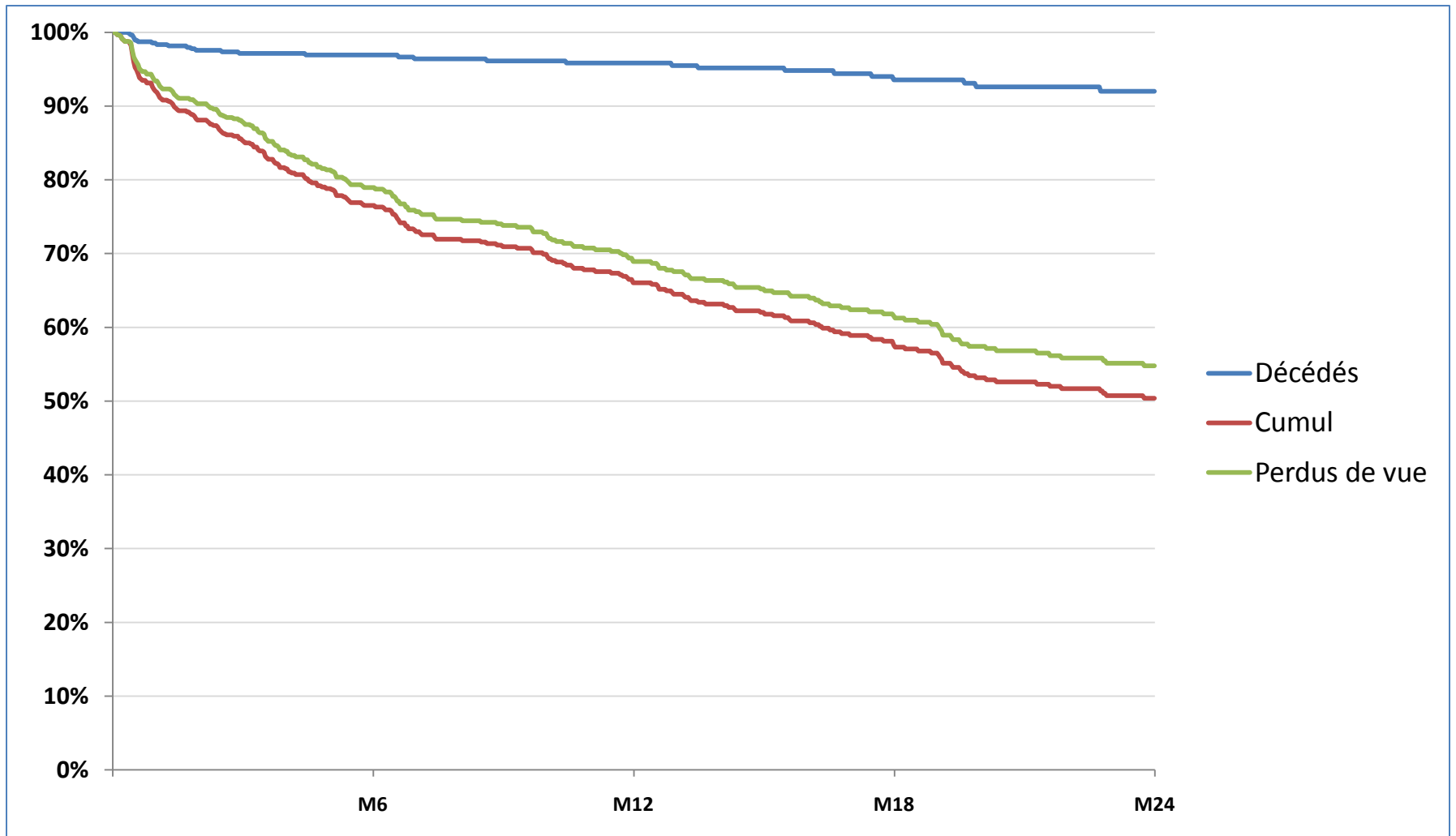
# Evolution des CD4 au cours du suivi



# Charge Virale selon l'horizon de suivi



# Survie des patients dans la file active



# Conclusions

- Importance du monitoring des patients
- Importance de documenter les décès des patients
- Nécessité de mobiliser l'ensemble de l'information récoltée au cours du suivi du patient (médecin, pharmacie...)

# Remerciements

- CISLS
- ULSS/MSP
- CENTRE Prescripteurs
- SOLTHIS
- ESTHER
- CROIX ROUGE FRANCAISE

**MERCI DE VOTRE ATTENTION !**